


# Guillaume Wallez

## Me contacter


 06 76 44 76 70  
guillaume@insitux.com

@SuperGonome  
linkedin.com/in/gwallez

87 avenue de Palavas  
34070 Montpellier

## Outils et méthodes



 Design thinking  
Entretiens  
Observations

Mindmap  
Experience map  
Brainstorm

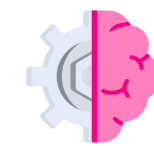
Karasek  
Sumer

Méthode ANACT  
Sobane

# Ergonome / Psychologue & formateur depuis 12 ans



## Recherche



**Doctorant en psychologie cognitive depuis 2018** - Montpellier 3  
Thèse sur l'impact des notifications digitales sur la mémoire prospective

## Missions



**Consultant libéral depuis 2018** - INSITUX - France entière  
Analyse utilisateur - Conception d'interfaces et de services innovants - Formations pros

**Consultant interne de 2014 à 2018** - GenApi / Groupe Septeo - Montpellier  
Conception et refonte des ERP et outils web destinés au notariat

**Consultant libéral de 2009 à 2013** - France entière  
Conception et refonte d'IHM web et logicielles - Expertises CHSCT - Formations CNAM

**Consultant interne de 2007 à 2009**  
CatAmania / MACIF - Niort - Refonte et guidelines du SI Groupe  
ASF - Vedène & Agen - Sûreté des véhicules d'intervention - UX des péages

## Formation



**Master professionnel de Psychologie cognitive obtenu en 2007** - Aix-Marseille 1  
Spécialité Ergonomie cognitive des IHM - Titre de psychologue - Mention TB

**DEUG, Licence et Master 1 Psychologie de 2001 à 2006** - Montpellier 3

**Bac S en 2000** - Henri IV Béziers / **DEUG 1 MIAS en 2001** - Montpellier 2

## Ergonome / Psychologue & formateur depuis 12 ans 1/3



### **Consultant libéral de Janvier 2018 à ce jour - INSITUX - France entière**

Analyse utilisateur et maquettage lors de la conception d'interfaces et de services innovants :

- analyse et définition du besoin, maquettage et tests utilisateurs pour divers sites internet et applications mobiles,
- ergonomie des interfaces d'une suite d'outils logiciels à destinations de transporteurs routiers et de coursiers. R&D sur les risques liés à l'utilisation d'une application mobile pour les livreurs

Formateur en ergonomie des IHM et UX design :

- formations professionnelles de 3 à 5 jours (300 heures/an, ORSYS),
- cours à des étudiants en 4ème et 5ème année d'informatique (200 heures/an, Digital Campus et Epitech)

### **Consultant interne de décembre 2013 à décembre 2018 - GenApi / Groupe Septeo - Montpellier/Pérols**

Conception et refonte des interfaces d'une suite logicielle destinée au notariat :

- analyse des métiers comptables, de la rédaction d'actes (clercs et formalistes) et du notariat,
- conception des interfaces de l'ERP du groupe Septeo,
- aide à la conception des interfaces des autres entités du groupe,
- ateliers de co-conception, entretiens et analyse de l'activité des différents métiers, création des personas,
- maquettage / wireframing / prototypage des écrans de la suite logicielle et de l'ERP du groupe,
- rédaction des guidelines et spécifications des composants des interfaces,
- tests utilisateurs.

## Ergonome / Psychologue & formateur depuis 12 ans 2/3



**Consultant libéral de Janvier 2009 à décembre 2013** - Indépendant - France entière

Analyse utilisateur et maquettage lors de la conception d'interfaces et de services innovants :

- analyse et définition du besoin, maquettage et tests utilisateurs pour divers sites internet et applications mobiles,
- ergonomie des interfaces d'une suite d'outils logiciels pour une banque (Crédit Agricole).

Interventions dans le cadre d'expertises CHSCT - France entière

Prestations en collaboration avec un cabinet agréé du ministère du travail au sein d'une équipe pluridisciplinaire :

- chargé d'expertise à propos de l'outil de travail informatique et de ses effets sur l'intégrité mentale,
- les interventions touchent divers champs professionnels allant du centre d'appels téléphonique, l'industrie lourde, ou encore le transport ferroviaire,
- les expertises ont toutes fait l'objet de recommandations dans un livrable documenté par une analyse de l'activité de travail.

Interventions dans le cadre du maintien dans l'emploi de personnes en situation de handicap - France entière

Prestations en collaboration avec Ariane Conseil :

- chargé de l'étude du poste de travail informatique et des adaptations des interfaces aux différents handicaps,
- modélisation des postes de travail,
- rédaction des recommandations et des conseils d'aménagements des postes de travail.

Formateur en ergonomie des IHM au CNAM en 2010



**Consultant interne de janvier 2008 à janvier 2009 - MACIF / SSII CatAmania - Niort**

Conception et refonte des interfaces du système d'information destiné aux agences, téléconseillers et tous les autres métiers de l'entreprise :

- analyse des métiers des mutuelles et assurances, de la gestion électronique des documents,
- conception des interfaces par le maquettage « fil de fer » et le prototypage, puis par la rédaction d'une charte d'ergonomie,
- aide à la conception des interfaces des entités régionales,
- ateliers de co-conception, entretiens et analyse de l'activité des différents métiers, création des personas,
- rédaction des guidelines et spécifications des composants des interfaces,
- tests utilisateurs.

**Consultant interne de mars 2007 à décembre 2007 - Autoroutes du Sud de le France (Vinci) - Vedène / Agen**

Conception et refonte des interfaces des voies de péage de nouvelle génération (non déployées en France) :

- analyse des comportements des usagers en situation réelle et sur prototypes,
- conception des interfaces par le maquettage « fil de fer » et le prototypage 3D,

Amélioration de la sécurité des patrouilles autoroutières par le réaménagement des fourgons d'intervention :

- ateliers de co-conception, entretiens et analyse de l'activité des différents métiers, création des personas,
- analyse du risque, notions de déni et de non représentation du danger,
- rédaction des guidelines et spécifications des aménagements,
- tests utilisateurs.





## Ergonome / Psychologue & formateur depuis 12 ans

### Recherche

#### **Doctorant en psychologie cognitive depuis 2018 - Montpellier 3**

Thèse sur l'impact des notifications digitales sur la mémoire prospective :

- étude de la rupture de fluence générée par une notification visuelle, sonore ou une vibration,
- évaluation de l'importance de l'impact de cette rupture de fluence sur la capacité à anticiper les actions et à les réaliser,
- proposer des axes d'amélioration pour la conception de dispositifs numériques plus respectueux de l'activité.

### Formation

#### **Master professionnel en Psychologie cognitive, obtenu en octobre 2007 - Aix-Marseille 1**

Spécialité Ergonomie cognitive des IHM - Titre de psychologue - Mention TB

Stage de fin d'études aux Autoroutes du Sud de la France (cf. annexe missions 3/3)

Stage court sur l'analyse conversationnelle dans le cadre d'un guidage vocal pour Orange - Lannion

#### **Master 1 en Psychologie cognitive, obtenu en juin 2006 - Montpellier 3**

Mémoire sur l'importance de la valence des émotions sur la compréhension de textes et la prise de décision

#### **DEUG et Licence Psychologie de septembre 2001 à juin 2004 - Montpellier 3**

#### **DEUG 1ère année Mathématiques et informatique Appliquées aux Sciences en 2001 - Montpellier 2**

#### **Bac S spécialité physique, obtenu en juin 2000 - Lycée Henri IV Béziers**